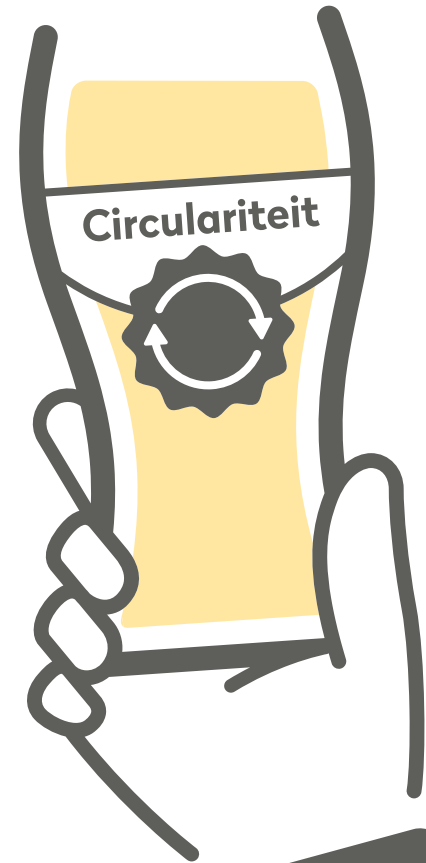




# Beleid Maatschappelijk verantwoord inkopen

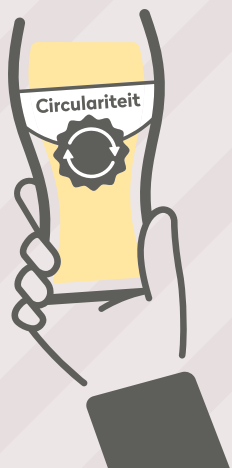


Royal  
Swinkels  
family  
brewers



## Waarom

Als familiebedrijf staan we midden in de samenleving en willen we ons bedrijf mooier doorgeven aan de volgende generatie. We realiseren ons dat we dit niet alleen kunnen doen. We werken daarom dagelijks samen met businesspartners en leveranciers die dezelfde normen, waarden en maatschappelijke ambities delen. Maatschappelijk verantwoord inkopen is een belangrijke voorwaarde om antwoorden te vinden voor de uitdagingen van vandaag en morgen.



## Hoe

In lijn met de OESO-richtlijnen voor multinationale ondernemingen onderzoeken we waar de belangrijkste risico's plaatsvinden. Om de maatschappelijke impact te verminderen, verwachten we van onze leveranciers dat bij de levering van grondstoffen, producten en diensten circulariteitsprincipes worden toegepast. We willen daarmee stimuleren dat onze leveranciers proactief meedenken over hoe we samen in de keten energie- en materiaalverbruik kunnen verminderen, verduurzamen en hoogwaardig (her)gebruiken. Hierdoor willen we in 2020 50% circulair ondernemen en dit daarna verder uitbouwen.

Daarnaast verwachten we dat onze leveranciers arbeids- en mensenrechten respecteren. Hiervoor hanteren we de International Labour Organisation (ILO) standaarden en de United Nations Guiding Principles for Business and Human Rights (UNGP's) als leidraad.

## Wat

Om dit te borgen, hanteren we managementsystemen en integreren we maatschappelijk verantwoord inkopen in het risicomanagementproces van inkoop door:

### a. Leveranciersgedragscode

We vragen onze leveranciers zich te conformeren aan ons leveranciershandboek en de leveranciersgedragscode. Hierin zijn onze verwachtingen voor maatschappelijk verantwoord ondernemen opgenomen.

### b. Leveranciersclassificatie en maatschappelijk verantwoord inkopen-criteria in leveranciersovereenkomst

Naast ondertekening van de leveranciersgedragscode, voeren we een risicoclassificering uit onder onze leveranciers. We classificeren ze als hoog, gemiddeld of laag op basis van o.a.:

- Onze circulariteitsambitie en de gebruikte grondstoffen en producten door de leverancier;
- Productieland en mogelijke mensenrechtenissues;
- Continuïteit en reputatie van het bedrijf.

Op basis van deze classificatie bepalen we of er aanvullende maatschappelijk verantwoord inkopen-criteria in de leveranciersovereenkomst moeten worden opgenomen en/of aanvullende acties nodig zijn.

### c. Self-assessments en audits

Hoog risico/impact leveranciers vragen wij een self-assessment uit te voeren. Op basis van deze resultaten, voeren we additionele activiteiten uit. Dit kunnen audits en actieplannen met de desbetreffende leveranciers zijn om negatieve impact te voorkomen en positieve maatschappelijke waarde te vergroten.

Wanneer hoogrisico-leveranciers niet in lijn handelen met ons beleid en ook geen progressie laten zien, zullen we uiteindelijk niet gaan samenwerken.